

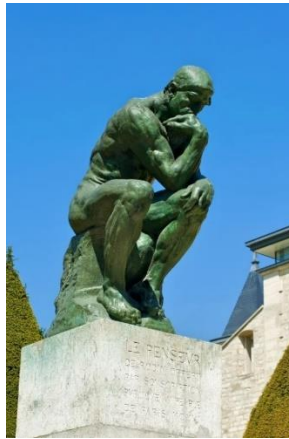


## Tarefa Mínima

### TM 06 - 2ª SÉRIE - GONÇALO - ARTE

#### Questão 01

A escultura O Pensador (Le Penseur), do artista francês Auguste Rodin, faz parte de uma composição maior chamada A Porta do Inferno, que foi inspirada no poema Divina Comédia, de Dante Alighieri. A obra foi iniciada em 1880, mas só foi totalmente finalizada em 1917. Antes mesmo da Porta ser terminada, Rodin já havia feito outras versões de O Pensador, incluindo a famosa escultura de 1904.

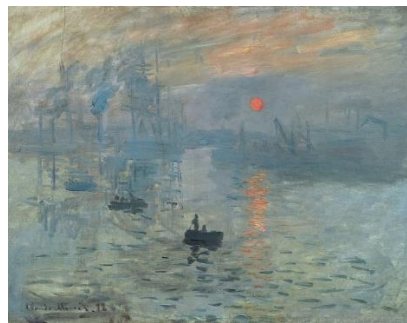


<https://cdn.culturagenial.com/imagens/paris-2010-le-penseur-cke.jpg>

Quais as características das obras de Auguste Rodin?

#### Questão 02

As características das obras impressionistas incluem pinceladas soltas, cores vivas, a representação de temas do cotidiano, contornos pouco nítidos e, a mais importante, a valorização da luz do sol e seus diferentes reflexos nos objetos no decorrer do dia. O impressionismo iniciou em 1871, na França, e se prolongou até 1914. Apesar da curta duração, esse movimento foi fundamental para a evolução da história da arte por apresentar uma proposta vanguardista: a de romper com os padrões rígidos e formais das correntes da época, com a arte acadêmica. Assim, os artistas impressionistas retratavam a arte de acordo com suas observações e impressões. Neste contexto, é importante destacar que esse processo não acontecia de modo óbvio. Isso porque os principais artistas impressionistas apresentavam uma visão diferenciada e inovadora. Logo, pintavam um objeto do cotidiano com um olhar singular e criativo. Outro diferencial da arte impressionista foi o fato de que, até então, os artistas retratavam paisagens e outros cenários em estúdio. Desse modo, o impressionismo rompeu com esse aspecto, já que seus artistas, na maioria das vezes, pintavam ao ar livre.



<https://laart.art.br/wp-content/uploads/2020/02/obrasimpressionistas4.jpg>

Enumere as características impressionista na obra "Impressão, nascer do sol", de Claude Monet.