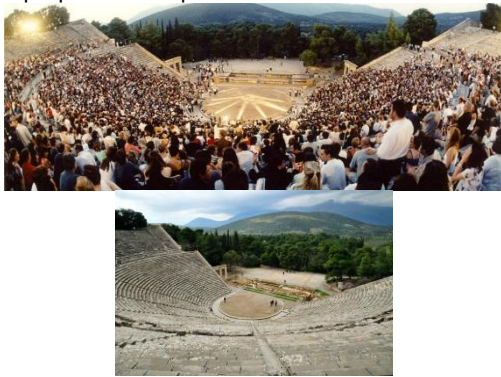


QUESTÃO 01.

O Teatro de Epidauro corresponde a uma referência da arquitetura grega e mesmo na contemporaneidade é visto como um exemplo de arrojo, planejamento e ousadia estrutural. Discuta três características dessa obra que possam comprovar essa leitura.



QUESTÃO 02

Faça um desenho caracterizando a evolução das colunas gregas para a construção do **Arco pleno perfeito dos romanos**.

QUESTÃO 03

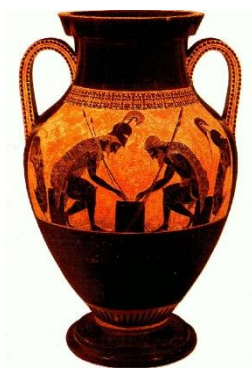
Essa **argamassa** foi fundamental na fundação do **Aqua Claudia** e do **Anfiteatro Flaviano**.

A correspondência correta dos elementos em **negrito** pode ser identificada respectivamente em:

- A) Cloaca Máxima, Via Ápia e Circus Máximus
- B) Pozzolana, aqueduto, Coliseu;
- C) Termas, Cloaca Máxima e Teatro de Júpiter;
- D) Molluzza, Aqueduto e Senado romano
- E) Arco pleno perfeito, aqueduto e Panteão de Agripa;

QUESTÃO 04.

A imagem grega em destaque corresponde a uma ornamentação de ânfora e caracteriza os personagens Ajax e Aquiles jogando uma partida de “damas” durante a Guerra de Tróia. A respeito dessa afirmação e da leitura da imagem abaixo podemos deduzir, exceto:



- A) O suporte no qual foi ilustrado essa imagem era usado, geralmente, para carregar água e possuía asas verdadeiras.
- B) O trabalho plástico é dotado de um profundo senso de equilíbrio, tanto nas cores quanto nas formas.
- C) Além do naturalismo anatômico, ainda em evolução, o trabalho explora também os florais e geométricos decorativos;
- D) O policromatismo é a principal característica plástica da ilustração;
- E) Os personagens em destaque fazem parte de uma narrativa lúdica e mítica.

QUESTÃO 05.

O Famoso Arco de Tito (uma das maiores preciosidades da arquitetura romana) guarda em sua forma uma série de avanços arquitetônicos sendo o mais importante deles:



Abóbada de berço em concreto romano do Arco de Tito, Roma.

- A) as colunas laterais que decoram a obra.
- B) o domo em formato oval.
- C) o pórtico que sustenta a coluna.
- D) o arco pleno perfeito que ao ser estendido produz uma abóboda.
- E) a nave interna produzida pelo arco.