



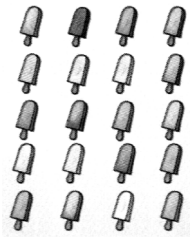
7º ano

Matemática

Tarefa 11 – Professor Luan

Frete A: Multiplicação de números naturais

- 01.** Um prédio tem 22 andares. Cada andar tem 8 apartamentos. Cada apartamento tem 3 banheiros. Quantos banheiros há nesse prédio?
- 02.** Se $a \cdot b = 48$, determine:
- $b \cdot a$
 - $1 \cdot a \cdot b$
 - $a \cdot (b \cdot 5)$
- 03.** Para contar o total de picolés, Ana contou 5 linhas com 4 picolés cada, logo $5 \cdot 4 = 20$ picolés. Bia contou 4 colunas com 5 picolés cada, logo $4 \cdot 5 = 20$ picolés. Qual propriedade da multiplicação justifica que ambos contaram certo?



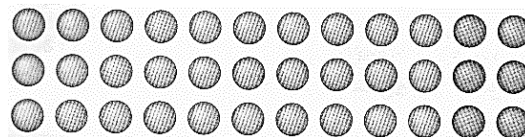
- 04.** Um condomínio tem 3 prédios. Cada prédio tem 4 andares, e cada andar tem 2 apartamentos. Para calcular o total de apartamentos no condomínio duas pessoas pensaram de formas diferentes. Qual propriedade da multiplicação justifica que ambos contaram certo?

Diem e Souza

Como são 3 prédios de 4 andares, fazemos:
 $3 \cdot 4 = 12$.
Ao todo, são 12 andares.
São 2 apartamentos por andar, então temos:
 $12 \cdot 2 = 24$.
Resposta:
São 24 apartamentos ao todo.

São 4 andares, com 2 apartamentos por andar. Como $4 \cdot 2 = 8$, são 8 apartamentos em cada prédio.
Como são 3 prédios, faço $3 \cdot 8 = 24$.
Portanto, o condomínio tem 24 apartamentos.

- 05.** Forneça duas maneiras diferentes de calcular o total de bolas usando a propriedade distributiva da multiplicação em relação à adição.



- 06.**
- Determine o par de números naturais que somam 10 e possuem produto máximo.
 - Determine o par de números naturais que possuem produto 20 e possuem soma mínima.

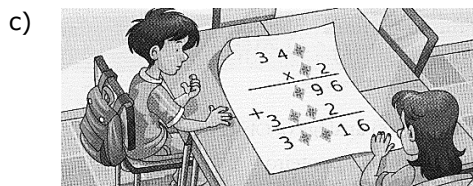


07. Restitua as multiplicações:

a)

$$\begin{array}{r} \blacksquare 7 \\ \times 4 \blacksquare \\ \hline 296 \\ \blacksquare \blacksquare \blacksquare \blacksquare \\ \hline \blacksquare \blacksquare \blacksquare \blacksquare \end{array}$$

b) $A2A \times A = B6B$



Frente G: Ângulos complementares e suplementares

Livro Complementos e Aprofundamentos

Página 111

Exercícios 10 (b, c), 11 (a, b, f), 12, 13 e 15.