



7º ano

Matemática

Tarefa 01 – Professor Mário

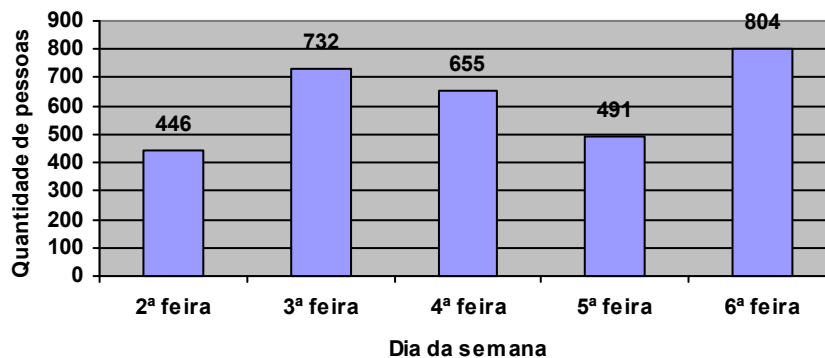
01. Calcule:

- a) 15 % de 300
- b) 80 % de 1 200
- c) 9 % de 50 000
- d) 31 % de 2 500
- e) 43 % de 7 200
- f) 91 % de 9 400
- g) 8 % de 32 500
- h) 67 % de 20 000

02. Na minha cidade, foi feita uma pesquisa sobre o meio de transporte utilizado pelos alunos para chegarem à escola. Responderam à essa pergunta 2 000 alunos. 42% responderam que vão de carro, 25% responderam que vão de moto, e o restante de ônibus. Quantos alunos vão à escola de ônibus?

03. Observe o gráfico a seguir e responda:

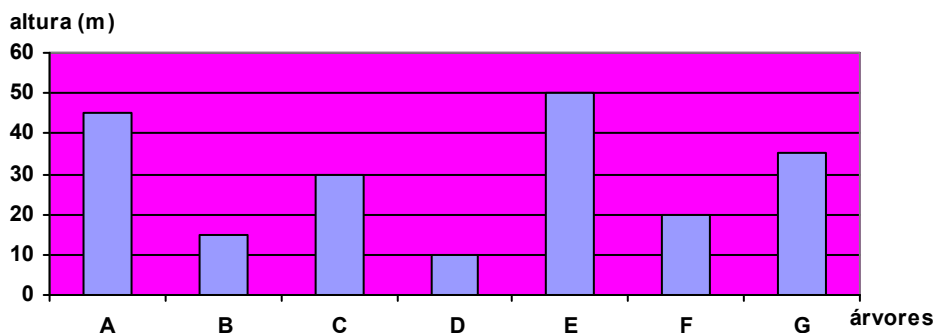
Quantidade de pessoas que visitaram o Parque do Ibirapuera



- a) Em qual dia da semana houve a maior quantidade de visitantes?
- b) Em qual dia da semana houve menos visitantes?
- c) Quantas pessoas, ao todo, visitaram o Parque do Ibirapuera nos cinco dias?

04. O gráfico a seguir indica a altura máxima aproximada que algumas árvores brasileiras atingem.

Áltura de algumas árvores brasileiras

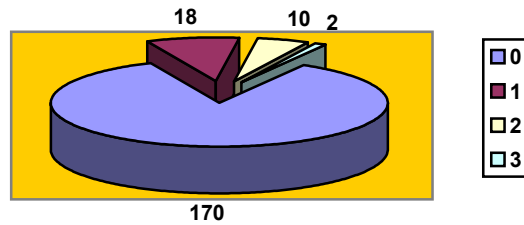


De acordo com as informações apresentadas no gráfico e com os dados abaixo identifique a árvore correspondente a cada coluna do gráfico e a altura máxima de cada árvore.

- a) O jequitibá atinge 45 metros de altura.
- b) O cedro atinge até 10 metros a menos que o jequitibá e 5 metros a mais que o pau-brasil.
- c) O pau-brasil atinge 10 metros a mais que o abacateiro-do-mato e 14 metros a mais que a peroba.
- d) A castanha-do-pará é cinco vezes maior que o cajueiro.



- 05.** O gráfico de linhas abaixo mostra a produção de leite na Fazenda do Senhor Bezerra no primeiro semestre do ano de 2006. Analise-o e responda:
- Quantos litros de leite foram produzidos nesse semestre?
 - Quantos litros de leite foram produzidos, em média, por mês?
 - Quantos litros de leite, em média, foram produzidos diariamente no mês de janeiro?
- 06.** O número de erros na primeira página de um jornal diário de grande circulação, em 200 dias pesquisados, está no gráfico a seguir:



Represente os dados (número de dias) em porcentagem.