



2ª Série Biologia

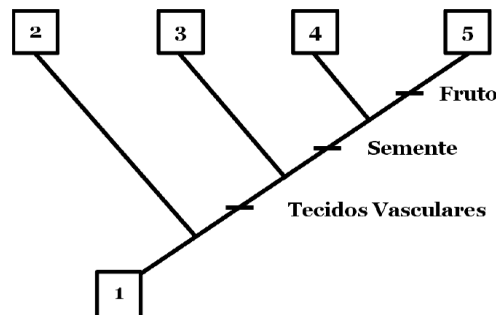
Tarefa 01 – Professor Ronnie

01. (Mackenzie SP) O quadro abaixo mostra algumas características que podem ou não estar presentes nos 4 grupos vegetais. O sinal + indica presença da característica e o sinal – ausência da característica.

Assinale a alternativa correta.

		Vegetal			
Características		Briófita	Pteridófita	Gimnosperma	Angiosperma
a)	Tecido condutor	+	+	+	+
b)	Óvulo	–	–	+	+
c)	Ovário	–	–	+	+
d)	Semente	–	+	+	+
e)	Fruto	–	–	+	+

02. (UNCISAL AL) A evolução das plantas e dos animais tem em comum o fato de que ambos possuem ancestrais aquáticos que, com o passar do tempo, adquiriram características que permitiram a vida em ambiente terrestre. A conquista do ambiente terrestre, entretanto, não foi definitiva para todos os organismos. Em ambos os grupos, ocorrem representantes que ainda possuem dependência da água. O cladograma a seguir representa a evolução dos grupos de plantas (representados por números) e as características adquiridas por eles.

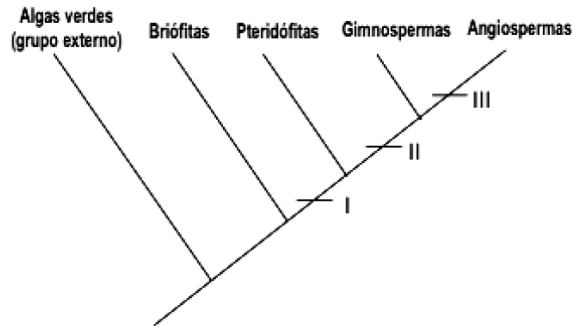


O grupo de plantas que, apesar de terrestre, ainda possui dependência de água, o seu equivalente no reino animal e a correta justificativa da dependência estão, respectivamente, apresentados em qual das seguintes alternativas?

- 1, peixes, utilizam a água para realizar suas funções vitais.
- 2, anfíbios, dependem da água para reprodução.
- 3, aves, precisam da água para manutenção da temperatura.
- 4, cefalocordados, dependem da água para realização da respiração celular.
- 5, répteis, utilizam a água como habitat.



- 03. (ACAFE SC)** O Reino Plantae, Metaphyta ou Vegetal é um dos maiores grupos de seres vivos na Terra. Abriga os vegetais eucariontes, multicelulares e autotróficos fotossintetizantes, que apresentam alternância de gerações em seus ciclos de vida.
- No cladograma a seguir, está representado o grau de parentesco entre diferentes grupos de vegetais.



Fonte: SILVA JUNIOR, César; SASSON, Sezar. Biologia 2. Saraiva, 8ed. São Paulo, 2005 (adaptada)

Acerca das informações contidas no cladograma e dos conhecimentos relacionados ao tema, assinale a alternativa correta.

- O número II indica o aparecimento da semente, estrutura que se origina do ovário da flor, o qual se desenvolve depois da fecundação. As Gimnospermas produzem sementes, que se originam nos estróbilos femininos, mas não produzem frutos.
- As angiospermas são plantas que possuem raiz, caule, folha, flor e sementes protegidas por fruto, estrutura indicada pelo número III. Esse grupo de plantas pode ser dividido em monocotiledôneas e em dicotiledôneas. Em relação à estrutura floral, as monocotiledôneas possuem flores trímeras e as dicotiledôneas, flores tetrâmeras ou pentâmeras.
- Em I, o Reino Plantae está dividido em dois grandes grupos, as atraqueófitas e as traqueófitas. Plantas traqueófitas possuem xilema e o floema, vasos condutores, respectivamente, de seiva elaborada e de seiva bruta.
- O grupo das Pteridófitas, conforme indicado em II, compreende plantas que possuem raiz, caule, folhas e sementes localizadas na parte inferior de suas folhas.