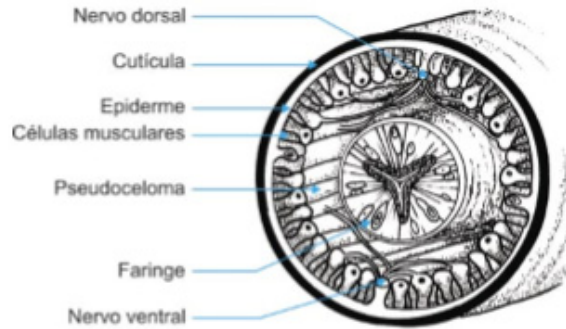




2ª Série Biologia

Tarefa 19 – Professor Ronnie LISTA DE VERMINOSES

01. Considere o esquema abaixo que mostra o corte transversal do corpo de um nemátoda.



- a) Qual das características apontadas na figura é exclusiva do grupo?
b) Cite pelo menos dois representantes deste grupo.

02. Lombriga, planária e ancilostoma são, respectivamente, animais: a) pseudocelomados, acelomados e pseudocelomados. b) acelomados, celomados e pseudocelomados. c) pseudocelomados, celomados e acelomados. d) acelomados, pseudocelomados e celomados. e) celomados, acelomados e pseudocelomados.

331. UFRGS Escolha a alternativa que melhor completa o quadro abaixo, com relação aos grupos de invertebrados inferiores.

Grupo	Exemplares	Digestão	Hábitos de vida
Porifera	Espunjas	1	Filtradores aquáticos geralmente marinhos
2	Anêmonas-do-mar	Cavidade gastrovascular com apenas uma abertura: intra e extracelular	Alguns se encontram entre os principais construtores de recifes
Platyhelminthes	3	Trato digestivo incompleto com apenas uma abertura, exceto nos cestóides, em que não há traço do trato digestivo	Muitos parasitas de outros animais
Nematoda	Filárias Lombriga Oxiúros	Trato digestivo completo, boca e ânus	4

	1	2	3	4
a)	Extracelular	Echinodermata	<i>Fasciola hepatica</i>	Muitos parasitas de outros animais
b)	Intracelular	Cnidaria	<i>Ascaris lumbricoides</i>	Alguns filtradores marinhos
c)	Extracelular	Asquelmintes	<i>Necator americanus</i>	Muitos parasitas de vegetais
d)	Intracelular	Cnidaria	<i>Taenia saginata</i>	Muitos representantes parasitas
e)	Extracelular	Cnidaria	<i>Schistosoma mansoni</i>	Alguns predadores aquáticos

03. Quanto à estrutura do tubo digestório, como se classificam os nematelmintos? Justifique.



- 04.** Conforme o ciclo evolutivo, os parasitas são classificados em monogenéticos e digenéticos. No primeiro caso, quando seu ciclo se passa num único hospedeiro, e, no segundo caso, quando se desenvolve em dois hospedeiros, o intermediário e o definitivo. Um parasita considerado monogenético é:
- Ascaris lumbricoides.
 - Taenia solium.
 - Schistosoma mansoni.
 - Trypanosoma cruzi.
 - Taenia saginata.
- 05. (Fuvest-SP)** Que medidas devem ser adotadas para evitar: a) a ascaridíase? b) a esquistossomose?
- 06. (UEL-PR)** Exemplos de moléstias causadas por parasitas, que se manifestam apenas na espécie humana e cuja transmissão independe de hospedeiro intermediário:
- Ascaridíase.
 - Esquistossomose. c) teníase.
 - Malária.
 - Barriga-d'água.