



Tarefas 15, 16, 17 e 18 – professora Tainá

TAREFA 15

- 01.** Apresente alguns aspectos da vida e obra de Vincent Van Gogh respondendo à seguinte questão: por que é inútil tentar classifica-lo dentro de um estilo único?
- 02.** Na carta a seu irmão Théo, quando se refere a esse trabalho, diz: *“Apliquei-me conscientemente em dar a ideia de que estas pessoas que, sob o candeeiro, comem suas batatas com as mãos, que levam ao prato, também lavraram a terra, e meu quadro exalta portanto o trabalho manual e o alimento que eles próprios ganharam tão honestamente”*. Analise a composição abaixo explicando os elementos formais que a compõem, bem como a subjetividade do artista presente na obra.



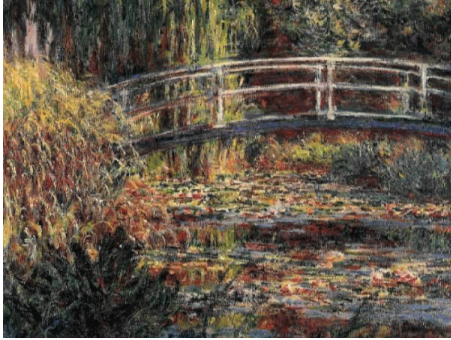
VAN GOGH, *Os Comedores de Batata*. 1885



“Estudo para as mãos”, de Vincent van Gogh para a obra “Os Comedores de Batatas”.

TAREFA 16

03. Considerando as obras de Monet abaixo, explique as intenções dos pintores *impressionistas*.



04. Pesquise sobre o **Japonismo** e procure obras dos artistas Hiroshige, Kitagawa Utamaro e Hokusai. Sugestão: como ponto de partida, leia o texto disponível em <http://petcomufam.com.br/2015/02/japonismo-influencias-da-arte-japonesa-no-ocidente.html> e em seguida:

- Apresente os principais aspectos das gravuras de Hiroshige, Kitagawa Utamaro e Hokusai.
- Explique o que é *japonismo*.
- Analise o que tornou a arte japonesa tão atrativa aos artistas Ocidentais?
- Faça uma análise da pintura abaixo



MONET, Claude. *La Japonaise, Camille Monet in Japanese Costume*. 1876. Museum of Fine Arts, Boston.

TAREFA 17

05. Explique a técnica utilizada pelos pintores pontilistas.

06. A Arte Moderna caracteriza-se pela oposição aos padrões acadêmicos, que se intensificaram a partir do Renascimento, no qual a escultura tornou-se um trabalho técnico de imitação da natureza. Com Rodin, no final do século XIX, revalorizou-se a materialidade na escultura ocidental. De que forma?

TAREFA 18

07. Explique a relação da fotografia com as pinturas de Edgar Degas.

08. Considerando a arte produzida entre os 1880 e 1890, o crítico de arte britânico Roger Fry organizou uma exposição em 1910 chamada *Manet e os pós-impressionistas*, em que incluía pinturas de Paul Cézanne (1839-1906), Vincent van Gogh (1853-1890) e Paul Gauguin (1848-1903). Explique, detalhadamente, a que se refere o termo *pós-impressionismo*.