



**Tarefas 11, 12, 13 e 14 – professora Tainá**

**TAREFA 11**

**01.** Observe a produção de A Liberdade guiando o povo (Delacroix, 1831).



Esse quadro se refere à revolta contra a monarquia que abalou o país em Julho de 1830. A partir de seus detalhes responda:

- Os personagens que seguem a Liberdade não são nobres. Como o pintor mostra isso?
- Algumas cores constituem os elementos mais expressivos do quadro. Indique onde elas aparecem e explique.
- Explique a produção alegórica de Liberdade.

**02.** Reagindo aos princípios neoclássicos, mas mantendo dele alguns elementos como a própria narrativa histórica, o romantismo figura também, o panorama das estéticas dominantes do século XIX. Como podemos definir *romantismo* nas artes plásticas?

**TAREFA 12**

**03.** Elabore uma teoria que explique as pinturas de paisagens no início do século XIX.

**04.** Explique os elementos estéticos presentes nas obras de W. Turner e compare com as paisagens pintadas por John Constable. De que forma essas pinturas refletiram a posição desses artistas durante o contexto vivido?

**TAREFA 13**

**05.** Manet foi um artista que questionou os valores de seu tempo e inovou a pintura dando-lhe uma luminosidade intensa. Analisando o quadro abaixo, explique o uso da luz, sombra e cores deste artista.



Almoço na relva, 1863.



- 06.** Apresente uma análise da pintura abaixo, explicando as concepções estéticas defendidas por esse artista. Que motivos mobilizaram o artista para esse tipo de gênero pictórico?



*Os quebradores de pedra.* Gustave Courbet, 1850.

#### **TAREFA 14**

- 07.** Vejamos um texto do poeta francês Charles Baudelaire, escrito em 1859, em que ele descreve a mudança do papel e do olhar do artista diante das inovações econômicas, sociais e industriais pela qual a Europa passava no final do século 19:

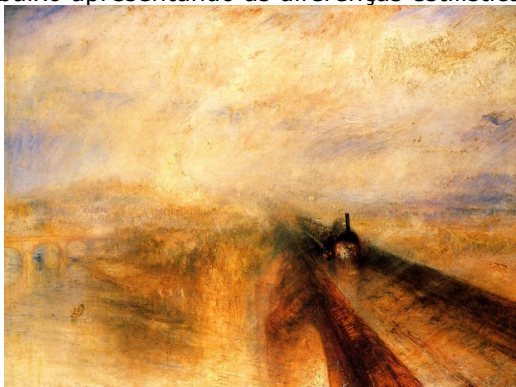
[...] Quanto mais beleza o artista lhe conferir mais preciosa será a obra, mas há na vida ordinária, na metamorfose incessante das coisas exteriores, um movimento rápido que exige do artista idêntica velocidade de execução.

[...] Observador, *flanêur*, filósofo, chamem-no como quiserem, mas, para caracterizar esse artista, certamente seremos levados a agracia-lo com um epíteto que não poderíamos aplicar ao pintor das coisas eternas, ou pelo menos mais duradouras, coisas heróicas ou religiosas. Às vezes ele é um poeta; mais freqüentemente aproxima-se do romancista ou moralista; é o pintor do circunstancial e de tudo o que este sugere de eterno

(BAUDELAIRE, 1859, não paginado).

De que forma o movimento Impressionista refletiu a mudança no estatuto da arte apresentada no fragmento de Baudelaire?

- 08.** Compare as obras abaixo apresentando as diferenças estilísticas e estéticas entre elas.



*Chuva, vapor e velocidade.* TURNER, Willian 1844.



*O trem, na neve.* MONET, Claude, 1875.