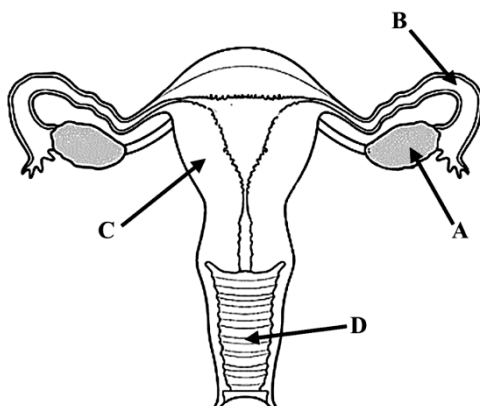




2ª Série Biologia

Tarefa 27 – Professor Fabrício

01. O esquema abaixo representa o aparelho reprodutor feminino humano.



Assinale a alternativa correta.

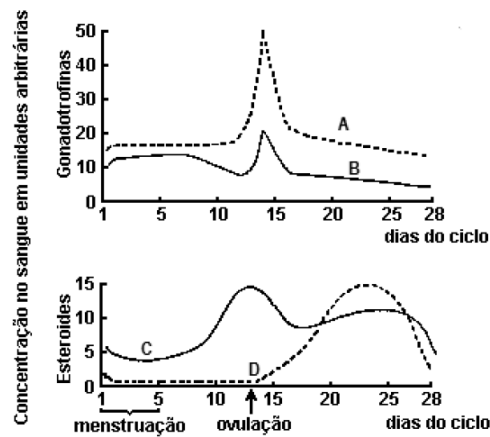
- O FSH é um hormônio que age no órgão A enquanto que o LH age no órgão C.
 - O órgão C é responsável por abrigar o embrião durante o desenvolvimento e também por ser o local onde ocorre a fecundação.
 - O estrógeno é um hormônio produzido no órgão A e tem como função provocar o espessamento da camada interna do órgão C.
 - A laqueadura é um método que consiste na obstrução do órgão D.
 - No período fértil é quando a parede interna do órgão D se encontra mais espessada.
02. A menopausa refere-se à suspensão da menstruação e ovulação e, normalmente, ocorre em mulheres entre 46 e 54 anos, no entanto, a idade pode ser alterada a depender da paciente. A causa desse fenômeno fisiológico feminino, está relacionada ao
- declínio na produção do estradiol secretado pelo ovário.
 - aumento na produção de testosterona secretada pelo hipotálamo.
 - declínio da produção do FSH, hormônio folículo estimulante, secretado pelo corpo lúteo.
 - aumento na produção da progesterona secretada pela hipófise anterior.
 - declínio na produção do cortisol secretado pela tireoide.
03. J.M.R, 27 anos, casada durante 8 anos, com vida sexual ativa, idealiza ter um filho. Apresenta ciclo menstrual regular de 28 dias. Em 23 de abril, após cinco dias de hemorragia, J.M.R, teve sua menstruação suspensa. Considerando o desejo de engravidar, o dia mais favorável para que a relação sexual resulte em gravidez seria:
- 19 de abril.
 - 23 de abril.
 - 23 de maio.
 - 08 de maio.
 - 06 de maio.

04. Sobre os sistemas nervoso e endócrino, assinale a(s) alternativa(s) **correta(s)**.

- A sinapse química é caracterizada pelo contato físico entre neurônios com ausência de neurotransmissores.
- A insulina é secretada em situação de hiperglicemia.
- Nas mulheres, o hormônio luteinizante desencadeia a liberação do ovócito secundário, estimulando as células foliculares e o corpo lúteo a produzirem progesterona.
- A bainha de mielina, encontrada em axônios mielínicos, proporciona uma condução não saltatória e uma redução da velocidade de condução do impulso nervoso.
- A tireoide, localizada no pescoço e apoiada sobre as cartilagens da laringe e da traqueia, produz o hormônio adrenocorticotrófico, o hormônio estimulante da tireoide e o hormônio do crescimento.



05. Os gráficos a seguir mostram as alterações nos níveis de diferentes hormônios, gonadotróficos e esteroides no sangue durante o ciclo menstrual.



A partir da análise dos gráficos, faça o que se pede.

- a) Quais são, respectivamente, os hormônios representados pelas curvas A, B, C e D?
 - b) Em um diagnóstico de uma mulher, após a menopausa, quais curvas terão uma queda nos níveis hormonais, na condição de ausência de reposição hormonal? Justifique sua resposta.
06. A pílula anticoncepcional é um dos métodos contraceptivos mais eficazes e amplamente usados por mulheres do mundo inteiro. A pílula mais comum consiste numa mistura de progesterona e estrógeno sintéticos. Considerando a fisiologia do ciclo ovariano, responda às questões a seguir.
- a) A pílula atua inibindo a secreção de qual(is) hormônio(s)?
 - b) O que ocorre quando os níveis de estrógeno e progesterona caem bruscamente com a suspensão do uso da pílula?