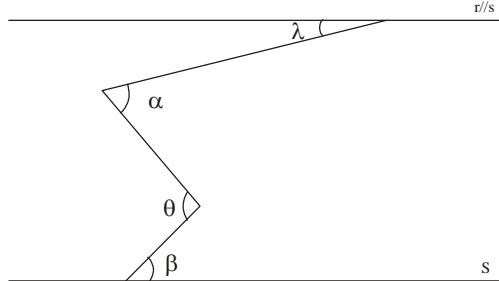




1ª Série Matemática

Tarefa 04 - Professor Diego

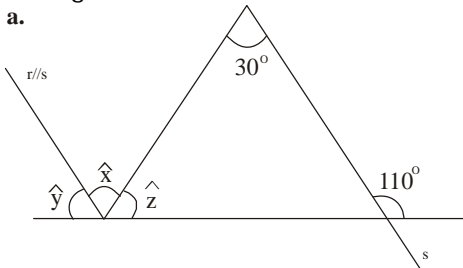
01. As retas r e s da figura seguinte são paralelas. Prove que : $\alpha + \beta = \lambda + \theta$



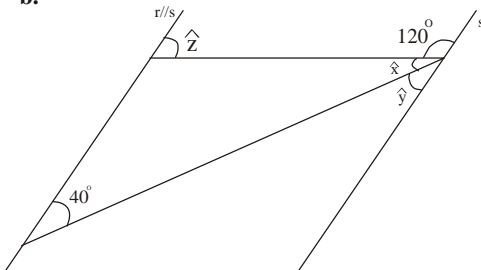
02. Duas retas paralelas, cortadas por uma transversal, formam 4 ângulos obtusos, cuja soma das medidas é 600° . Calcular a medida de um dos ângulos agudos

03. Nas figuras abaixo determine os valores dos ângulos x , y e z

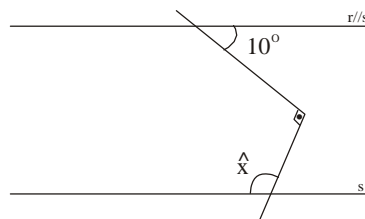
a.



b.



04. (PUC SP) Na figura $r//s$ então o valor do ângulo x é:



05. Se $r//s$, determine o valor do ângulo alfa .

