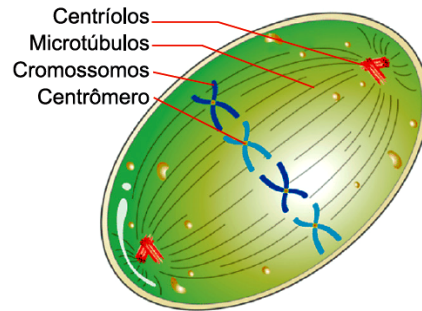




# 1ª Série Biologia

## Tarefa 27 – Professor Fabrício

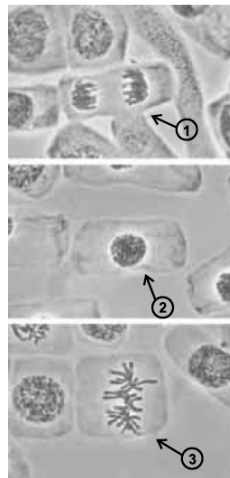
01. A figura mostra uma célula numa fase da mitose.



A fase mitótica retratada na figura é denominada

- a) interfase.
- b) prófase.
- c) metáfase.
- d) anáfase.
- e) telófase.

02. As figuras apresentam células da raiz de uma cebola observadas ao microscópio.

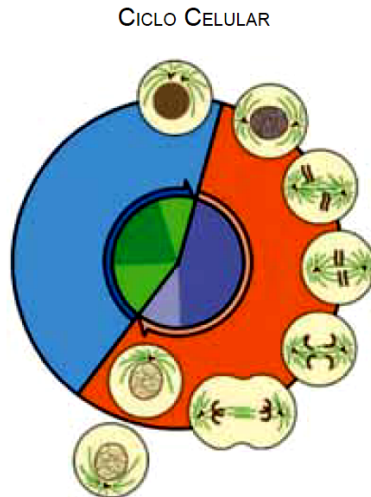


No que se refere às fases da divisão celular, as setas 1, 2 e 3 indicam, respectivamente, células

- a) mitóticas em anáfase, mitóticas em intérfase e mitóticas em metáfase.
- b) mitóticas em prófase, mitóticas em metáfase e mitóticas em anáfase.
- c) mitóticas em telófase, mitóticas em prófase e mitóticas em anáfase.
- d) meióticas em anáfase I, meióticas em intérfase e meióticas em prófase I.
- e) meióticas em telófase II, meióticas em intérfase e meióticas em metáfase II.



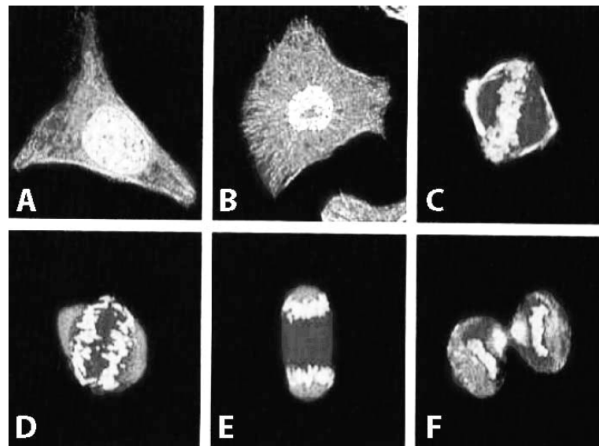
03. O esquema a seguir ilustra um ciclo celular no qual a célula realiza uma divisão mitótica.



Com relação aos eventos característicos ocorridos durante esse ciclo celular, é correto afirmar que

- a condensação dos cromossomos ocorre conjuntamente com o pareamento dos homólogos.
- a separação das cromátides ocorre imediatamente após a reorganização da membrana nuclear.
- a duplicação do DNA é condição obrigatória para a manutenção da ploidia celular original.
- o posicionamento dos cromossomos no plano mediano (equatorial) da célula ocorre durante a intérfase.
- a mitose é o período de maior atividade celular tendo em vista a expressão gênica nos cromossomos.

04. A figura apresenta diferentes fases do ciclo de uma célula somática, cultivada e fotografada em microscópio confocal de varredura a laser. As partes mais claras evidenciam o DNA.



Na fase representada em D, observa-se que os cromossomos encontram-se em

- migração.
- duplicação.
- condensação.
- recombinação.
- reestruturação.

05. Sabemos que cada tipo de célula possui um período específico para a realização do ciclo celular e que há dois tipos de divisão celular: mitose e meiose.

De acordo com as etapas abaixo, responda:

- Qual a principal diferença encontrada entre metáfase mitótica e a metáfase I da meiose?
- Na mitose, em quais fases ocorrem os seguintes fenômenos? (1) desaparecimento do núcleo, (2) divisão dos centrômeros e (3) migração das cromátides irmãs.
- Por que a mitose da célula vegetal é chamada de acêntrica?