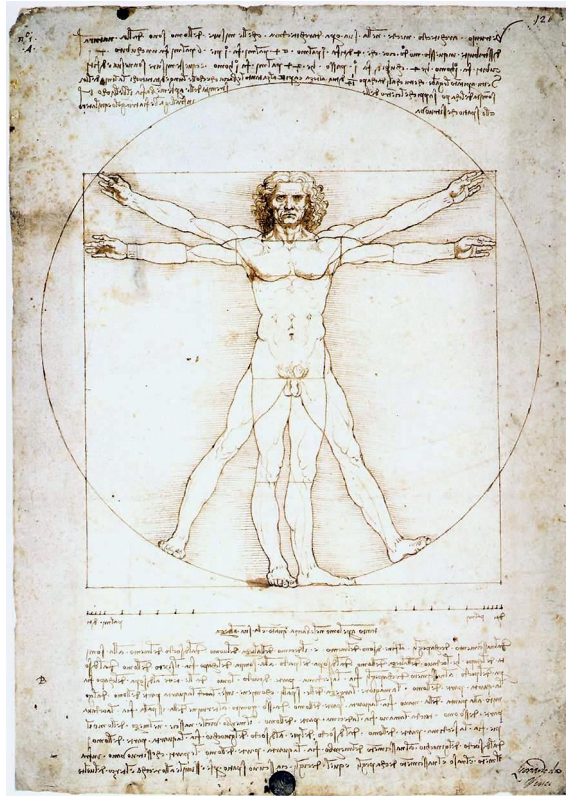




**Tarefa 26 – Professora Tainá**

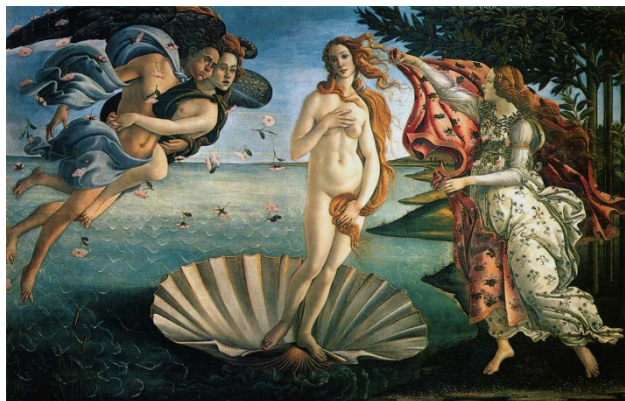
**01.** Observe a imagem abaixo.



A imagem é o recorte de um desenho de Leonardo da Vinci, datado em torno de 1490. Dentre outras associações, o desenho traz o conceito da “Divina proporção”, tão expresso em obras do período. Em relação ao contexto, faça o que se pede:

- a) A qual movimento histórico e cultural o desenho acima está associado?
- b) Disserte sobre três características desse movimento.

**02.** Observe a imagem abaixo e leia atentamente o poema.



BOTICELLI, Sandro. *O nascimento da Vênus*.

Que característica do classicismo predomina na obra acima? Explique a importância disso para o Renascimento e produza uma análise da obra considerando: técnicas, narrativa e simbolismos nela presentes.