



olimpo

CÉLULA: COMPONENTES CELULARES

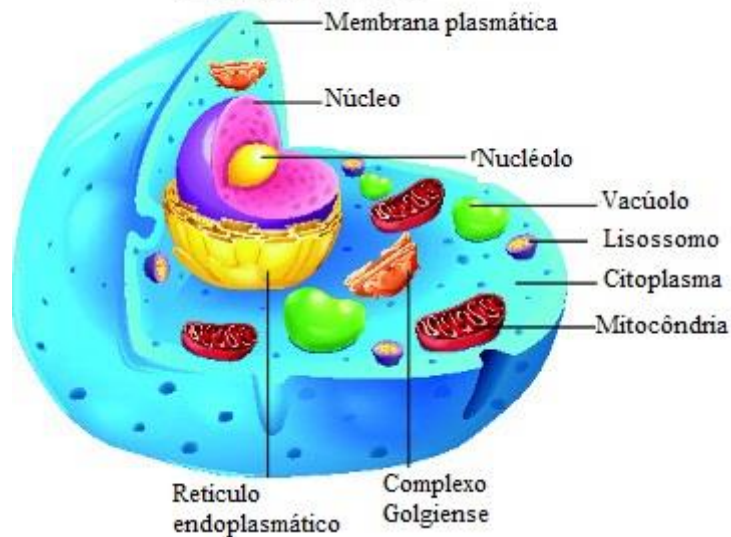
8º ANO

BIOLOGIA

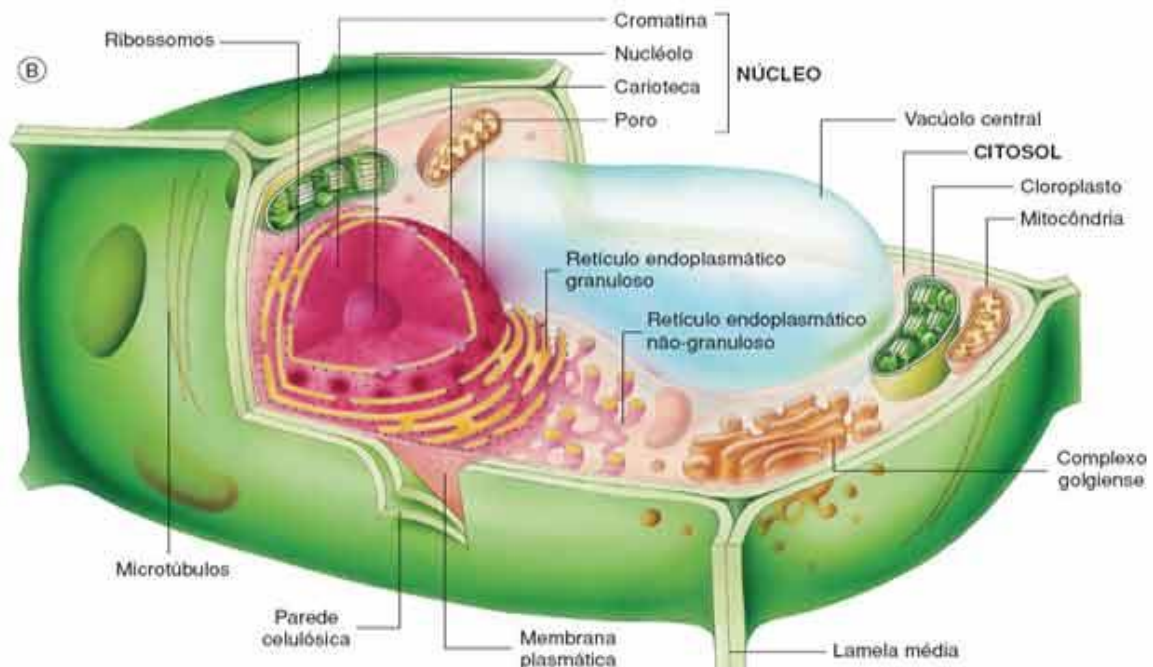
LUCIANA ARAUJO

1º Bimestre

Célula Animal



Célula Vegetal



Quadro dos Componentes Celulares

NA CÉLULA	COMPONENTE	CÉLULA PROCARIÓTICA	CÉLULA EUCARIÓTICA		PRINCIPAIS FUNÇÕES
			ANIMAL	VEGETAL	
<i>Membrana</i>	Membrana celular				Película que delimita o conteúdo celular e controla o trânsito de substâncias que entram e saem da célula, permeabilidade seletiva.
	Parede celular				Protege e sustenta a célula vegetal, constituída de celulose.
<i>Citoplasma</i>	Citoesqueleto				Possuem filamentos proteicos , responsáveis por dar forma e sustentação a célula. Além disso, participa do transporte de substâncias e da contração muscular.
	Citosol				Solução contendo diversos solutos, como moléculas orgânicas e compostos iônicos.
	R. E. rugoso				Formados por cisternas com ribossomos aderidos na parte externa. Envolvidos na síntese, transporte e modificações de proteínas .
	R.E. liso				Formados por bolsas e tubos. Envolvidos na síntese de lipídeos . Possuem enzimas responsável pela desintoxicação do organismo .
	Ribossomos				Grânulos não membranoso responsável pela síntese de proteínas . Livres no citoplasma e aderidas ao RER.
	Complexo golgiense				Formado por uma pilha de sacos achatados e pequenas vesículas esféricas. Recebe proteínas e lipídios do RER e REL. Função de “empacotar” e secretar proteínas . Produzem lisossomos
	Centríolos				Os centríolos são pequenos cilindros. Encontram-se no centrossomo , atuam no processo de divisão celular e também estão ligados à organização do citoesqueleto e aos movimentos de flagelos e cílios .
	Lisossomo				Responsáveis pela digestão intracelular.
	Peroxisossomo				Atua na oxidação dos ácidos graxos , na inativação de substâncias tóxicas . Participa da formação da bile pelo fígado.
	Mitocôndria				Onde ocorre duas fases da respiração celular , processo responsável pela síntese de ATP (energia) .
	Vacúolo				Vacúolo vegetal tem a função de armazenar substâncias e controlar a entrada e saída de água. Vacúolo digestivo é a união dos lisossomos e vesículas com produtos a serem digeridos.
	Cloroplasto				Os cloroplastos são organelas que contém pigmento clorofila , sendo responsáveis pelo fenômeno biológico da fotossíntese , estando presentes exclusivamente no citoplasma de células de planta e de algas.
	<i>Núcleo</i>	Carioteca			
Nucleoplasma					Suco nuclear.

	Cromossomos				Molécula de DNA associadas a diversas proteínas. A cromatina é o conjunto dos cromossomos desespiralizados .
	Nucléolo				É o sítio onde os ribossomos são feitos.