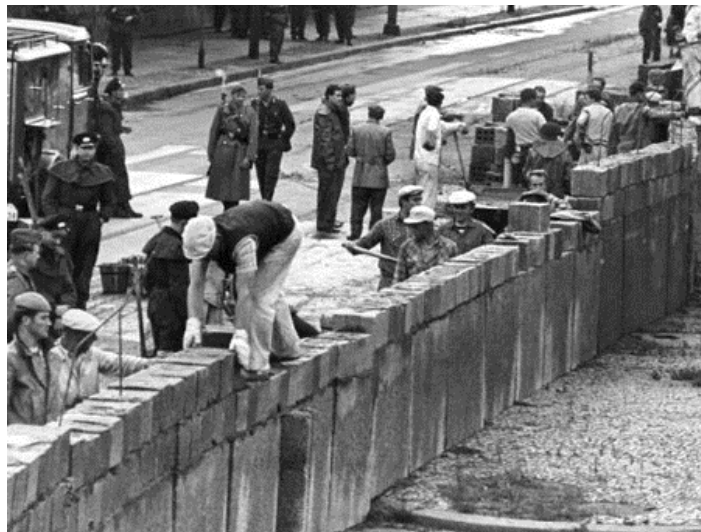




## 2ª Série Geografia

### Tarefa 12 – Professora Sueli

01. A partir de 1947, foi promulgada a Doutrina Truman, dando sequência à rivalidade ideológica entre EUA e URSS, provocando um período de tensão mundial, denominado Guerra Fria. Dentro desse contexto, relacione a Doutrina Truman com o Macarthismo.
02. Cite e explique um exemplo de conflito que, durante esse período da Guerra Fria (1946 - 1973), colocou em risco a estabilidade do sistema internacional.
03. Observe as imagens e faça o que se pede a seguir.



Construção do muro de Berlim, em 1961.

Caracterize o contexto histórico em que foi construído o muro de Berlim.

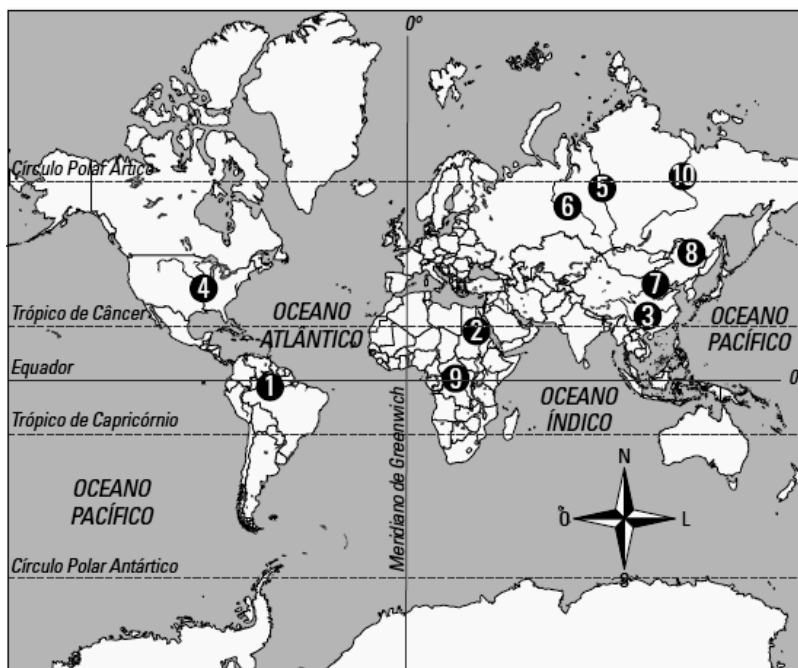
04. (UFU MG) **Desmatamento agravou crise da água em SP**  
Depois de atingir o menor nível de água já registrado, a população vai em busca das últimas gotas. Especialistas defendem que o desmatamento nas bacias hidrográficas e as ocupações irregulares contribuem para diminuir a quantidade e a qualidade das águas tanto superficiais quanto subterrâneas, tendendo a aumentar as enchentes e os alagamentos nas cidades. Além disso, é sabido que a crise no abastecimento de água não se deve apenas ao calor e ao baixo índice de chuvas.

Disponível em: <<http://www.dw.com/pt-br/desmatamento-agravou-crise-da-%C3%A1gua-em-sp/a-17637584>>. Acesso em: 28 de mar, 2017. (Adaptado)

Explique a relação existente entre o desmatamento e a diminuição da quantidade e da qualidade das águas.

05. Considere no mapa abaixo a numeração.

### Maiores rios do mundo (em extensão)



Fonte: GIRARDI, Gisele; ROSA, Jussara Vaz. *Atlas geográfico escolar*. São Paulo: FTD, 2007. p. 115.

Descreva as características físicas da bacia hidrográfica correspondente ao rio 1, associando ao aproveitamento econômico hídrico na região.

06. (UEL PR) Com base no mapa ao lado e nos conhecimentos sobre a bacia hidrográfica do Rio São Francisco, ou do "Velho Chico", como é conhecido, responda aos itens a seguir.



(Disponível em: <<http://projects.inweh.unu.edu/inweh/inweh/content/3128>>. Acesso em: 30 jul. 2016.)

a) Descreva duas características físicas que conferem importância econômica e social a esse contexto geográfico.